




Wir suchen Dich als Logopäde:in in Festanstellung 40-100%

Das Plapperegg sucht Dich als Verstärkung für unsere neue Praxis in Schlieren.

Ab August 2024, früher bzw. nach Vereinbarung!

Wir sind eine junge, moderne Praxis mit familiärer und sehr freundlicher Atmosphäre.

Wir bieten Dir:

- flexible Arbeitszeiten
- modern & freundlich eingerichtete Praxisräume mit umfassendem Therapie- und Diagnostikmaterial
- ein tolles, engagiertes und sehr nettes Team
- einen sehr gut erreichbaren Arbeitsort – Tram/Bus/Zug/2min zur Autobahn
- 7 Wochen Ferien und 5 Wochen therapiefrei
- Kaffee, Oatly, Wasser, Früchte und Obst gibt es inklusive
- Die Möglichkeit etwas mit aufzubauen und zu gestalten
- Weitere Eindrücke über uns erhältst Du auf Insta 

Was bringst Du mit:

- Herz und Leidenschaft um Kinder in Ihrer Entwicklung zu begleiten
- EDK-anerkanntes Diplom
- eine positive und lösungsorientierte Grundhaltung
- Geduld und Achtsamkeit im zwischenmenschlichen Umgang
- Hilfsbereitschaft, Ehrlichkeit und Loyalität
- kompetentes und souveränes Auftreten
- Engagement und Flexibilität
- selbständiges, verantwortungsbewusstes Arbeiten und Teamfähigkeit

Einige Deiner Aufgaben:

- Therapien im Vor-, Schul-, und Nachschulbereich
- Beratung der Eltern und Erziehungsberechtigten
- Abklärung und Diagnostik des Therapiebedarfs
- Verfassen von Therapieberichten
- Einbringen in die Entwicklung der Praxis

Du erkennst Dich in all diesen Punkten wieder? Dann los!

Wir sind gespannt auf Deine Bewerbung an:

info@plapperegg.ch

Nora und Claudio freuen sich von Dir zu lesen.





Was wir bieten

Wow. Wo sollen wir da anfangen.

Wie Du im Folgenden sehen kannst, sind wir eine sehr lustige, **sympathische kleine Familie**. Wir unterstützen uns gegenseitig und legen viel Wert auf eine **gute Arbeitsatmosphäre** und das Schaffen eines **positiven, engagierten und professionellen Arbeitsumfeldes**.

Flexible Arbeitszeiten und die Möglichkeit, **deine Ideen einzubringen** sowie Dinge zu gestalten, gehören ebenso dazu wie die **immer offenen Ohren** all deiner zukünftigen Arbeitskolleg:innen.

Wir versuchen uns ständig zu verbessern und weiterzubilden. Dafür stellen wir **gratis Kaffee, Wasser, Oatly** und immer wieder **Früchte, Obst und Glace** zur Verfügung. Kuchen. Haben wir vergessen, **Kuchen** gibt es auch immer wieder. Auch ganz ohne Grund...

Wir bieten Dir **12 Wochen Ferien**, wobei **7 davon richtige Ferien und 5 sogenannte therapiefreie Wochen** sind, welche zu Deiner Verfügung stehen. Wenn also alles erledigt ist, stehen Dir diese 5 Wochen für Erholung zur Verfügung. **Nice oder? ;)**



Schon überzeugt?

Dann schreib uns eine E-Mail und lass uns gemeinsam über unsere Zukunft reden.
Am besten bei einem Stück Kuchen. :)

Bin überzeugt!



Dein Arbeitsort

Wir möchten **gemeinsam mit Dir unseren neuen Standort in Schlieren eröffnen.**

Alles wird **nigelnagelneu** sein: Gerade werden Wände eingezogen, die Räume frisch gestrichen, und ein **Schreiner verewigt** sich mit einem kleinen **Kunstwerk im Wartezimmer.**

Die Praxisräume sind mit einer Grösse von 36m² sehr geräumig und hell, was eine **angenehme Atmosphäre** für unsere kleinen und grossen Besucher:innen schafft.

Im **Innenhof** erwartet die Kinder **ein Spielplatz**, der zum Verweilen und Spielen einlädt.

Die Praxis in Schlieren befindet sich direkt an der **Tramhaltestelle Reitmen.**

Da verkehrt die **T20er Tram** zwischen Killwangen Bhf, Spreitenbach und dem Bahnhof Zürich Altstetten. Mit dem Auto ist man in 2min auf der Autobahn in alle Richtungen unterwegs.

In der näheren Umgebung gibt es eine Migros, einen Spar und ein vietnamesisches Restaurant mit **ausschliesslich 5 Sterne Bewertungen.**



Jetzt überzeugt?

Wurde auch Zeit. Keine Angst der "Bin überzeugt!" Knopf funktioniert auch hier.
Klicken, E-Mail mit Lebenslauf senden und schon können wir
bald zusammen Kuchen essen. ;)

Bin überzeugt!



Das bringst Du mit

Deine **Leidenschaft**, Kinder und Jugendliche in ihrer Entwicklung zu begleiten, ist das Herzstück deiner Arbeit.

Mit deiner **positiven, lösungsorientierten Einstellung**, deiner **Hilfsbereitschaft, Ehrlichkeit und Loyalität** wirst du ein unverzichtbarer Teil unseres Teams. Dein **kompetentes Auftreten**, unterstützt von **Geduld** und **Achtsamkeit**, macht dich zu einem **Vorbild im zwischenmenschlichen Umgang**.

Dein Engagement und deine Flexibilität ermöglichen Dir, **selbstständig** und **verantwortungsbewusst** zu arbeiten, während du deine Stärken für das Wohl des Teams einsetzt. Wir sind überzeugt, dass **deine Persönlichkeit** unsere Plapperegg Familie **bereichern wird**. Gemeinsam finden wir einen Weg, der nicht nur deine beruflichen Ziele unterstützt, sondern auch das Wachstum unseres Teams fördert.

Ein **EDK-anerkanntes Diplom** oder eine gleichwertige Anerkennung ist für die Sicherung unserer Betreuungsqualität und die Einhaltung pädagogischer Standards entscheidend.

Wir legen **grossen Wert** auf die **berufliche Entwicklung** unserer Mitarbeiter:innen und stellen daher jährlich einen Fortbildungsbetrag zur Verfügung, um dich aktiv auf deinem Karriereweg zu unterstützen.

Oder Du bringst einfach Kuchen mit ;)



Aber jetzt bist Du überzeugt!?

Na endlich. Du bringst alles mit, eventuell sogar Kuchen?

Super, dann weißt Du ja was zu tun ist.

E-Mail mit Lebenslauf senden und schon können wir bald zusammen deinen mitgebrachten Kuchen genießen.

Bin überzeugt!



Einige deiner Aufgaben

Wir möchten allen, die logopädischen Bedarf haben,
unsere Hilfe anbieten.

Deshalb wirst Du in Deiner **Tätigkeit** Therapien im **Frühbereich**,
Schulkinder und auch den **Nachschulbereich** abdecken.

Ein bunter Mix, welcher für **Abwechslung in**
deinem Therapiealltag sorgt.

Natürlich kannst Du je nach Nachfrage und deinen **persönlichen**
Präferenzen deinen eigenen **Stundenplan bestimmen**.

Weitere wichtige Aufgaben sind die **Beratung von Eltern** und
Erziehungsberechtigten. Immer mal wieder wird es zu **Abklärungen**,
Erstberatungen und **Diagnostik** des Therapiebedarfes kommen.

Das Verfassen von Therapieberichten gehört genauso
zu deinen Aufgaben wie
die **administrative Behandlung von Anträgen**.

Wir möchten unbedingt, dass Du Dich in die Entwicklung der Praxis
mit einbringst.

Gemeinsam Fortschritte zu erzielen, ist doch das Schönste!



ABC



Das ABC
Hääää???



JKL



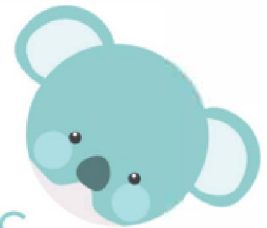
MNOP



GHI



DEF



QRS



TUV

WXYZ



Ahaaa, Du wolltest nur alles zu Ende lesen.

Na dann solltest Du mittlerweile wissen wo und wie es zum Kuchen zur Bewerbung geht...

Wenn Du schon hier unten bist. Dann guck Dir doch gleich auch noch die Bilder auf der nächsten Seite an.

Danach aber sofort:
Button klicken, Email formulieren, Lebenslauf mitsenden, fertig.

Ja, ich will.

Kuchen



Du bist überzeugt, magst Kuchen und scheust Dich nicht
etwas Neues zu erleben? Dann los!

Wir sind gespannt auf Deine Bewerbung an:

info@plapperegg.ch

Nora und Claudio freuen sich von Dir zu lesen!

